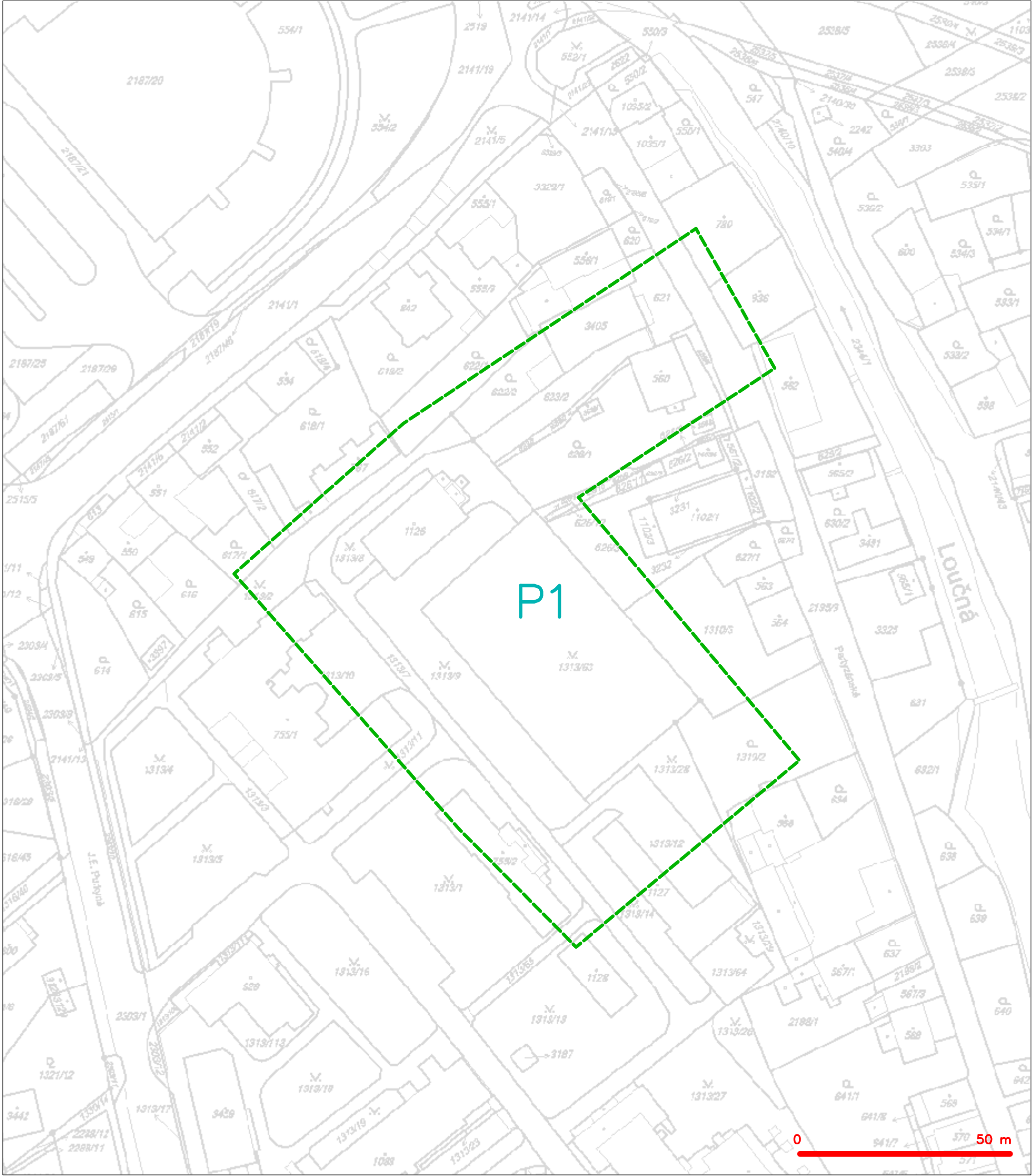


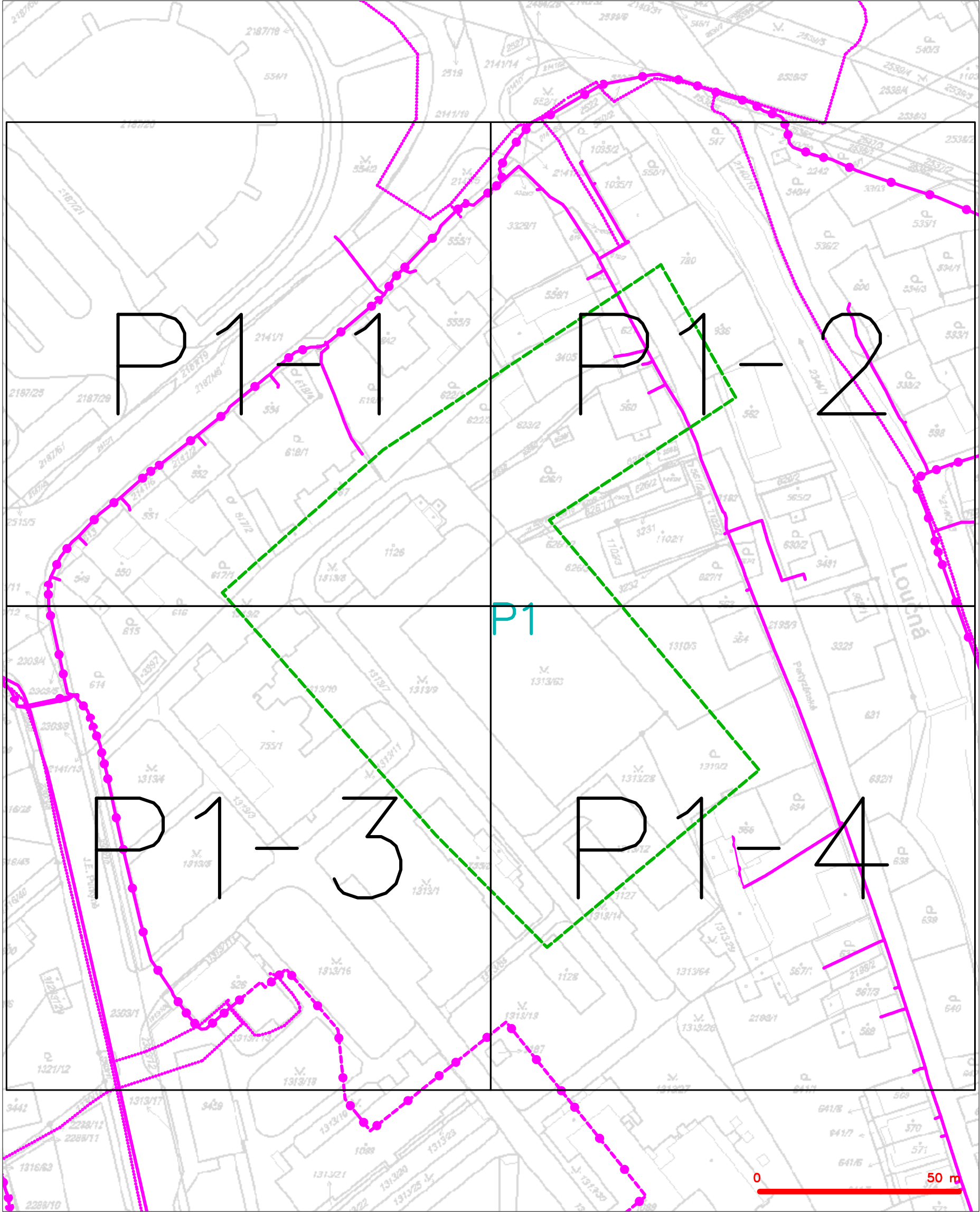
SITUAČNÍ VÝKRES - ZÁJMOVÉ ÚZEMÍ



LEGENDA  
----- hranice zájmového území k vyjádření

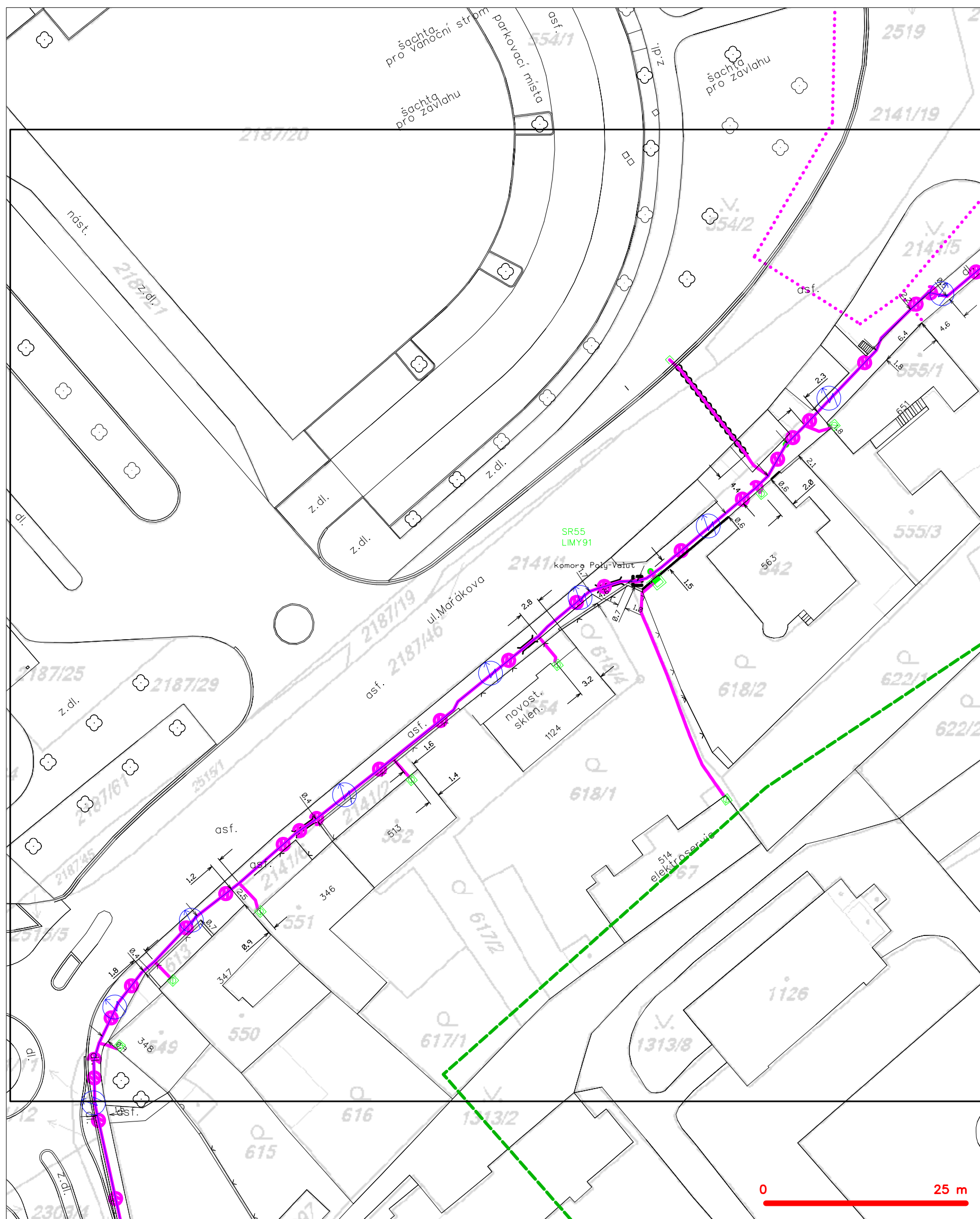
  
Česká telekomunikační infrastruktura a.s.  
Olšanská 2681/6  
130 00 Praha 3  
DIČ: CZ04084063  
**96**

SITUAČNÍ VÝKRES - POLYGON 1



LEGENDA	
	hranice zájmového území k vyjádření
	NV přípojka, území s NV přípojkou CETIN
	zaměřený průběh metalického kabelu
	zaměřený průběh optického kabelu, HDPE trubky nebo souběh optického a metalického kabelu
	nezaměřený průběh metalického kabelu
	nadzemní síť cizí
	nezaměřený průběh optického kabelu, HDPE trubky nebo souběh optického a metalického kabelu
	radiové síť, ochranné pásmo radiové sítě
	nadzemní síť
	neprovozované síť
	podzemní síť cizí
	sítě s NV
	kolektor, kabelovod

SITUAČNÍ VÝKRES - POLYGON 1, list kladu P1-1

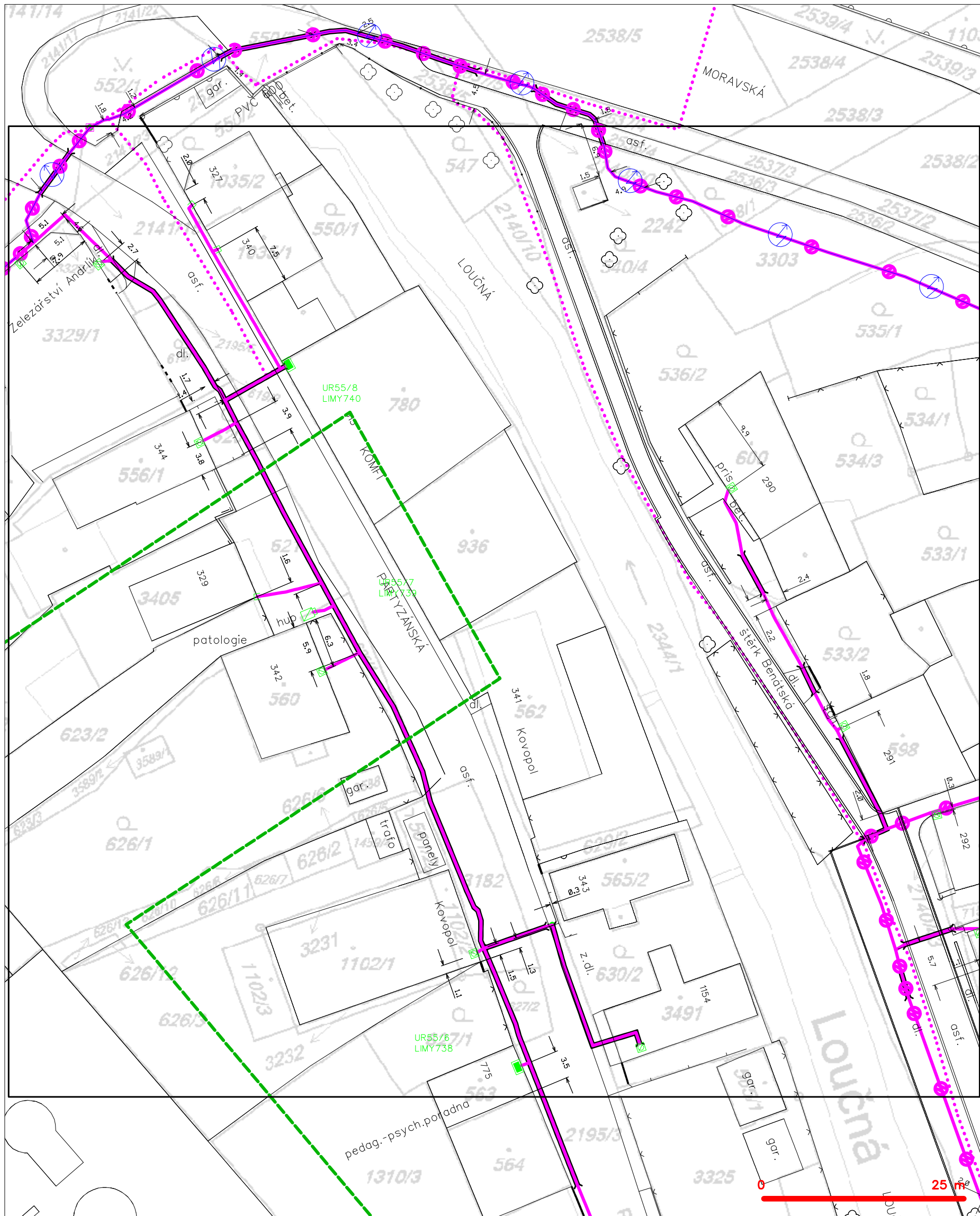


**LEGENDA**

	hranice zájmového území k vyjádření		nezaměřený průběh optického kabelu, HDPE trubky
	NV přípojka, území s NV přípojkou CETIV		nebo souběh optického a metalického kabelu
	zaměřený průběh metalického kabelu		radiové sítě, ochranné pásmo radiové sítě
	zaměřený průběh optického kabelu, HDPE trubky		podzemní sítě
	nebo souběh optického a metalického kabelu		neprorazované sítě
	nezaměřený průběh metalického kabelu		podzemní sítě cizí
	nadzemní sítě cizí		sítě s NV
			kolektor, kabelovod



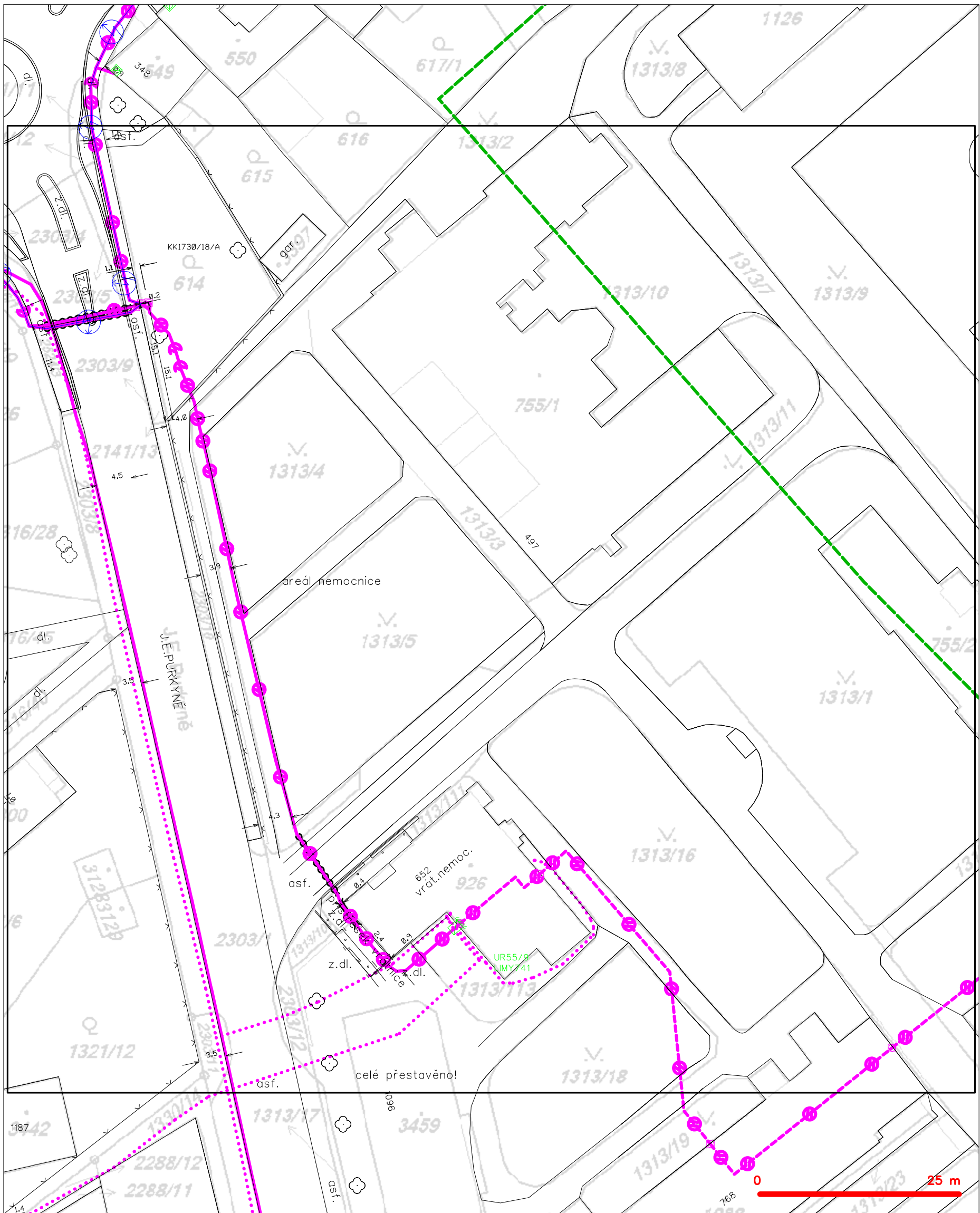
SITUAČNÍ VÝKRES - POLYGON 1, list kladu P1-2



LEGENDA

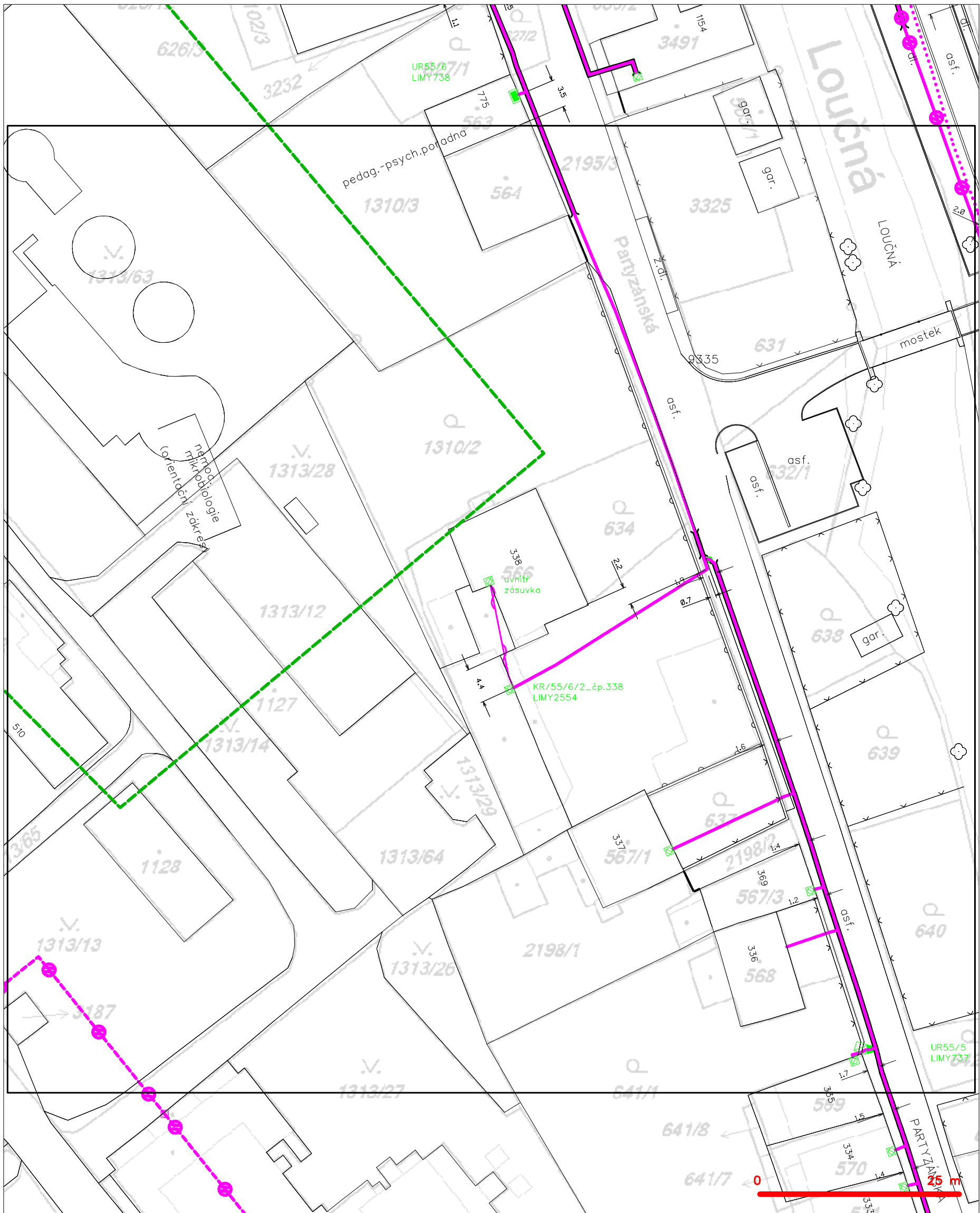
- |   |   |
|---|---|
| --- hranice zájmového území k vyjádření           | --- nezaměřený průběh optického kabelu, HDPE trubky |
| --- NV přípojka, území s NV přípojkou CETIN       | --- nebo souběh optického a metalického kabelu      |
| --- zaměřený průběh metalického kabelu            | --- radiové sítě, ochranné pásmo radiové sítě       |
| --- zaměřený průběh optického kabelu, HDPE trubky | --- nadzemní sítě                                   |
| --- nebo souběh optického a metalického kabelu    | --- neprovazované sítě                              |
| --- nezaměřený průběh metalického kabelu          | --- podzemní sítě cizí                              |
| --- nadzemní sítě cizí                            | --- sítě s NV                                       |
|   | --- kolektor, kabelovod                             |

SITUAČNÍ VÝKRES - POLYGON 1, list kladu P1-3



— — — — —	hranice zájmového území k vyjádření	— — — — —	nezaměřený průběh optického kabelu, HDPE trubky
— — — — —	NV přípojka, území s NV přípojkou CETIN	— — — — —	nebo souběh optického a metalického kabelu
— — — — —	zaměřený průběh metalického kabelu	— — — — —	radiové sítě, ochranné pásmo radiové sítě
— — — — —	zaměřený průběh optického kabelu, HDPE trubky	— — — — —	nadzemní sítě
— — — — —	nebo souběh optického a metalického kabelu	— — — — —	neprovozované sítě
— — — — —	nezaměřený průběh metalického kabelu	— — — — —	podzemní sítě cizí
— — — — —	nadzemní sítě cizí	— — — — —	sítě s NV

SITUAČNÍ VÝKRES - POLYGON 1, list kladu P1-4



LEGENDA	
	hranice zájmového území k vyjádření
	NV přípojka, území s NV přípojkou CETIN
	zaměřený průběh metalického kabelu
	zaměřený průběh optického kabelu, HDPE trubky nebo souběh optického a metalického kabelu
	nezaměřený průběh metalického kabelu
	nadzemní síť cizí
	nezaměřený průběh optického kabelu, HDPE trubky nebo souběh optického a metalického kabelu
	radiové síť, ochranné pásmo radiové sítě
	nadzemní síť
	neprovázané síť
	podzemní síť cizí
	síť s NV
	kojektor, kabelovod